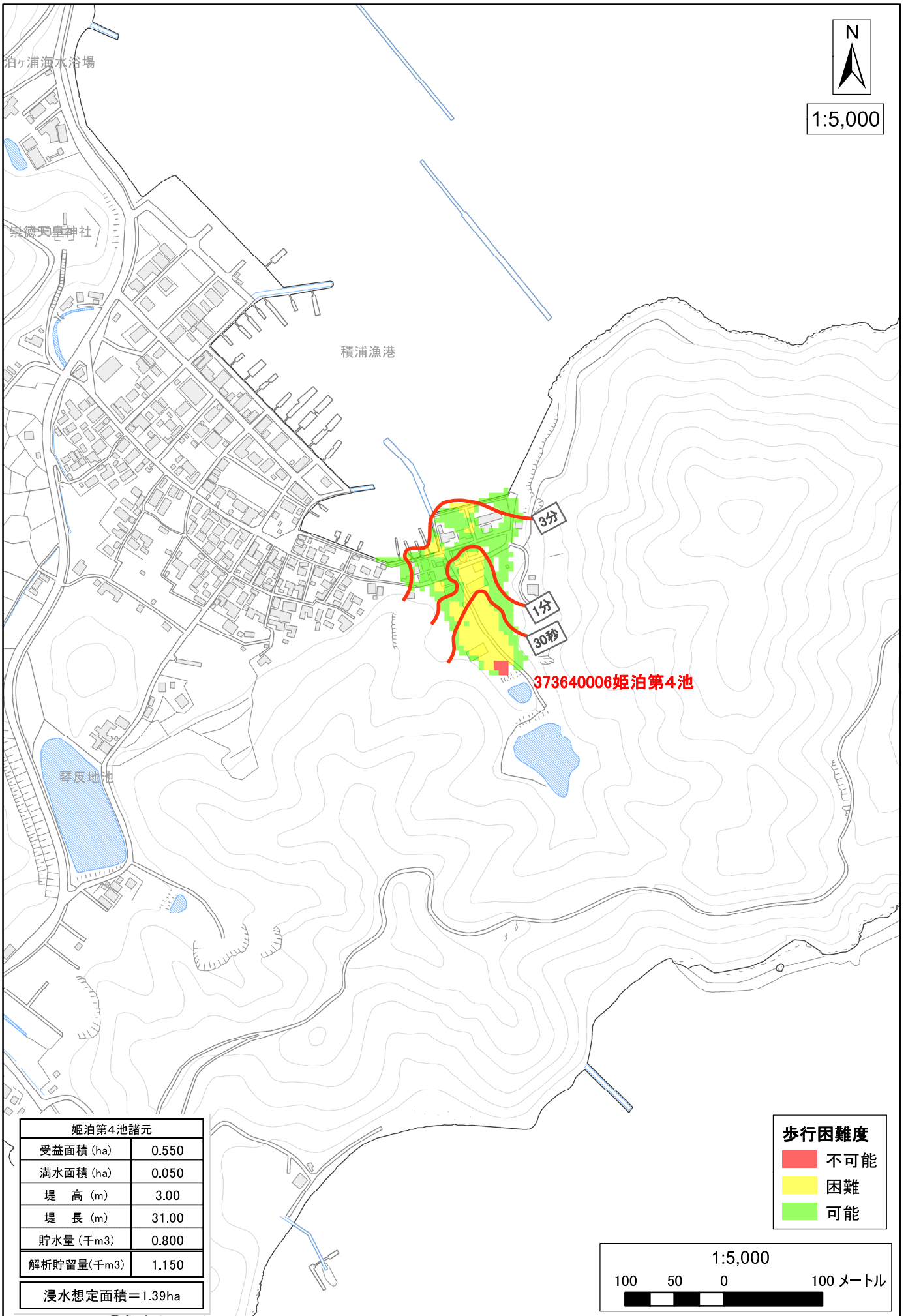


373640006 姫泊第4池 浸水想定区域図(歩行困難度)



N
1:5,000

姫泊第4池諸元	
受益面積 (ha)	0.550
満水面積 (ha)	0.050
堤高 (m)	3.00
堤長 (m)	31.00
貯水量 (千m ³)	0.800
解析貯留量(千m ³)	1.150
浸水想定面積=1.39ha	

歩行困難度
■ 不可能
■ 困難
■ 可能

1:5,000
 100 50 0 100メートル